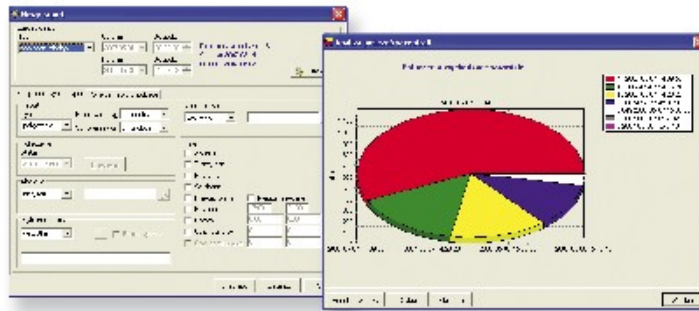


SLICAN BillingMAN.plus / BillingMAN – taryfikacja

BillingMAN.plus jest aplikacją billingową, służącą do obsługi taryfikacji central Slican. Program wyposażony jest w moduł analizy udostępniający użytkownikowi nowe i ciekawe sposoby prezentacji. Zaimplementowany w programie BillingMAN.plus moduł analizy sprawia, iż aplikacja jest doskonałym narzędziem dla osób/firm zajmujących się analizą ruchu telefonicznego. Pozwala w prosty sposób obliczyć ilość i koszty generowanych połączeń. Dzięki danym zestawionym w postaci tabel oraz wykresów można szybko i wygodnie prezentować wyniki analizy.



■ BillingMAN

Podstawowe cechy aplikacji:

- taryfikacja na podstawie impulsów teletaksy na liniach analogowych / informacji o opłacie AoC na dostęпах ISDN / taryf operatorów lub indywidualnych ustawień użytkownika
- rozliczanie różnorodnych planów taryfowych: naliczanie impulsowe, sekundowe, opłaty inicjacyjne
- możliwość naliczania dodatkowej marży do połączenia
- praca na danych bieżących i archiwalnych
- szczegółowa analiza połączeń zarówno dla ruchu wychodzącego jak i przychodzącego
- prezentacja wyników i poszczególnych zestawień w formie tabelarycznej
- tworzenie mini billingów oraz pokazywanie szczegółów połączeń
- łatwe grupowanie rozmów wg różnych kategorii – rodzaju połączeń, abonentów, grup
- możliwość eksportu wykresów i zestawień do Excela
- graficzna prezentacja wyników - wykresy pionowe, poziome i kołowe (BillingMAN.plus)
- efektywny i różnorodny mechanizm filtrowania rozmów przychodzących i wychodzących
- możliwość ukrycia części numeru w raportach i zestawieniach
- stopniowanie dostępu do aplikacji

W celu zaprezentowania użytkownikowi możliwości oferowanych przez program BillingMAN.plus jest on standardowo dołączany do sprzedawanych obecnie central. Posiada jednak ograniczenie związane z czasem użytkowania modułu analizy do około 15 godzin. Po upływie tego okresu program będzie pracował jedynie z możliwościami aplikacji BillingMAN. W celu korzystania z pełnych możliwości oferowanych przez program konieczny jest zakup licencji.

PayMAN	BillingMAN
Szybka analiza on-line	Analiza „post”
Zestawienie tabelaryczne	Zestawienie tabelaryczne i graficzne (BillingMAN.plus)
Możliwość definiowania darmowych połączeń	Możliwość naliczania dodatkowej marży
Kwota doładowania	Praca w oparciu o różnorodne plany taryfowe
Możliwość definiowania limitów na połączenia	
Zdalne blokowanie i odblokowywanie telefonu	
Indywidualny PIN dla każdego użytkownika – operatora programu	
Raport dla jednego abonenta lub grupy abonentów	

stan na 29.10.2008